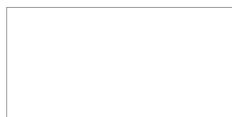


## ASPEN



GRÈS CÉRAME NON-ÉMAILLÉ  
TEINTÉ DANS LA MASSE

ANTIDÉRAPANCE **R10 B**



299 x 600 mm 9.5 mm Rectifié

**GRIS** • 1215H4197

**ANTHRACITE** • 1215H4498

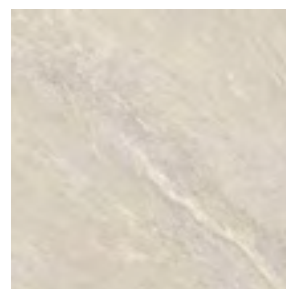
**BEIGE** • 1215H4196

**BIANCO** • 1215H4200

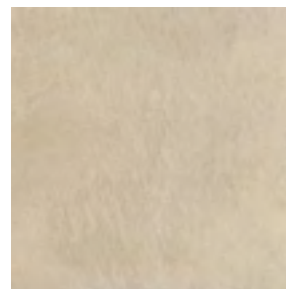
**FUME** • 1215H4198

Pqt. 1.44 m<sup>2</sup>

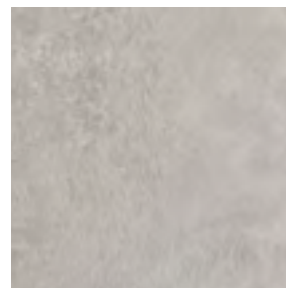
Poids 15.97 kg / m<sup>2</sup>



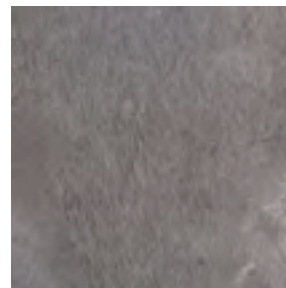
**BIANCO**



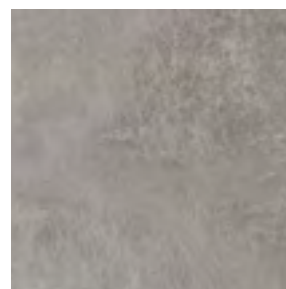
**BEIGE**



**GRIS**



**ANTHRACITE**



**FUME**


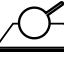






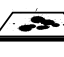



Photos non contractuelles. Tarifs selon la date d'exportation du pdf, mentionnés à titre indicatif. Seules les offres établies par nos conseillers de vente font foi. Les dimensions en millimètres s'entendent sous réserve des tolérances d'usine, d'éventuelles modifications ultérieures, de même que

# ASPEN 299X600x9.5mm - CARACTÉRISTIQUES TECHNIQUES

## Gres porcellanato • Porcelain stoneware

• Grès cérame • Feinsteinzeug

### UNI EN 14411 Bla Allegato G (ISO 13006)

Caratteristica tecnica Technical feature Caractéristique technique Technische Eigenschaft	Norma Norm Norme Norm	Valore richiesto dalle norme Required standards Valeur prescrite par les normes Normvorgabe	ASPEN		
			Naturale	Outdoor	
 <b>Lunghezza e larghezza</b> / Lenght and width Longuer et largeur / Länge und breite <b>Spessore</b> / Thickness / Epaisseur / Stärke <b>Rettilineità spigoli</b> / Straightness of sides Rectitude des arêtes / Kantengeradheit <b>Ortogonalità</b> / Rectangularity Orthogonalité / Rechtwinkligkeit <b>Planarità</b> / Lenght and width Planeité de surface / Ebenflächigkeit	UNI EN ISO 10545-2	<b>N ≥ 15 cm</b>		<b>Conforme</b> Corresponding Conforme Entsprechend	
		%	(mm)		
		± 0,6 Non Rect. ± 0,3 Rect	± 2,0 Non Rect. ± 1,0 Rect		
		± 5	± 0,5		
		± 0,5 Non Rect. ± 0,3 Rect	± 1,5 Non Rect. ± 0,8 Rect		
		± 0,5 Non Rect. ± 0,3 Rect	± 2,0 Non Rect. ± 1,5 Rect		
		± 0,5 Non Rect. ± 0,4 Rect	± 2,0 Non Rect. ± 1,8 Rect		
 <b>Qualità della superficie</b> Surface quality Qualités de la surface Oberflächenqualität	UNI EN ISO 10545-2	<b>Il 95 % min. delle piastrelle di prova deve essere esente da difetti visibili</b> Minimum 95% of the tested tiles must be free from visible defects 95% min. des carreaux de test ne doit pas contenir de défauts visibles Min. 95% der geprüften Fliesen dürfen keine sichtbaren Mängel aufweisen		<b>Conforme</b> Corresponding Conforme Entsprechend	
 <b>Assorbimento d'acqua</b> / Water absorption Absorption d'eau / Wasseraufnahme	UNI EN ISO 10545-3	≤ 0,5% Individual max 0,6%		≤ 0,5%	
 <b>Sforzo di rottura</b> / Breaking strength Effort de rupture / Bruchkraft	UNI EN ISO 10545-4	S ≥ 1300 N (≥ 7,5 mm)		S ≥ 1300 N	
 <b>Resistenza alla flessione</b> / Modulus of Rupture Résistance à la flexion / Biegefestigkeit		R ≥ 35 N/mm <sup>2</sup>		R ≥ 35 N/mm <sup>2</sup>	
 <b>Resistenza al gelo</b> / Resistance to frost Resistance aux gel / Frostbeständigkeit	UNI EN ISO 10545-12	Richiesto Required		<b>Non gelivo</b> / Frost-proof Non gélifs / Frostsicher	
 <b>Resistenza ai prodotti chimici</b> Resistance to chemical products Résistance aux produits chimiques Widerstand gegen Chemikalien	UNI EN ISO 10545-13	<b>Resistenza a basse concentrazioni di acidi e alcali</b> Resistance to low concentrations of acids and alkalis <b>Secondo la classificazione indicata dal fabbricante</b> Manufacturer is to state classification		LA	LA
		<b>Resistenza ad alte concentrazioni di acidi e alcali</b> Resistance to high concentrations of acids and alkalis <b>Metodo di prova disponibile</b> Test method available		HA	HA
		<b>Resistenza ai prodotti chimici di uso domestico ed agli additivi per piscina</b> Resistance to household chemicals and swimming pool salt <b>Classe minima B</b> Minimum class B		A	A
 <b>Resistenza all'abrasione (metodo PEI)</b> Abrasion resistance (PEI test) Résistance à l'abrasion (méthode PEI) Widerstand gegen Abrieb (nach PEI)	UNI EN ISO 10545-7	<b>Segnala la classe di abrasione e i cicli superati</b> Report abrasion class and cycles passed		PEI V (Bianco, Grigio) PEI IV (Beige, Fumè) PEI II (Antracite)	
 <b>Resistenza alle macchie</b> Staining resistance Resistance aux taches Widerstand gegen Fleckenbildung	UNI EN ISO 10545-14	Min. 3		<b>Conforme</b> Corresponding Conforme Entsprechend	
 <b>Resistenza agli sbalzi termici</b> Thermal shock resistance Resistance aux écarts de température Temperaturwechselbeständigkeit <b>Caratteristiche accessorie</b> / Additional features	UNI EN ISO 10545-9	Metodo di prova disponibile Test method available		<b>Resiste</b> Resistant Résiste Widerstandsfähig	
 <b>Stabilità dei colori</b> / Colours stability Stabilité des couleurs / Farbbeständigkeit	DIN 51094	Colorazione Stabile Stable coloring		<b>Conforme</b> / Corresponding Conforme / Entsprechend	
<b>Caratteristiche di sicurezza</b> / Safety characteristics					
 <b>Resistenza allo scivolamento</b> Slip resistance Résistance au glissement Rutschemmende Eigenschaft	METODO B.C.R.A.	μ > 0,40		<b>Conforme</b> / Corresponding Conforme / Entsprechend	
	DIN 51130	Classe dichiarata / Declared Class		R10	R11
	DIN 51097	Classe dichiarata / Declared Class		A+B	A+B+C
	DCOF (ANSI A 326.3)	≥ 0,42		<b>Conforme</b> / Corresponding Conforme / Entsprechend	

Photos non contractuelles. Tarifs selon la date d'exportation du pdf, mentionnés à titre indicatif. Seules les offres établies par nos conseillers de vente font foi. Les dimensions en millimètres s'entendent sous réserve des tolérances d'usine, d'éventuelles modifications ultérieures, de même que

































